

INWENTARYZACJA



USŁUGI INWESTYCYJNE
NADZORY BUDOWLANE
KOSZTORISOWANIE
mgr inż. SŁAWOMIR MAŃKA
87-300 BRODNICA
GORCZENICA 98C

PROJEKTANT:

mgr inż. Sławomir Mańka
upr. pol. KAP/0003/PDOK/10
do projektowania bez ograniczeń
w szczególności architektury i inżynierii

ASYSTENT
PROJEKTANTA:

inż. Mateusz Mańka

NAZWA:
BUDYNEK ADMINISTRACYJNY
UG W ŚWIEDZIEBNI

RYSUJEK:
RZUT
PARTERU

ADRES:
Świedziebnia 92A
działka nr 348/19

INWESTOR:
GMINA ŚWIEDZIEBNI

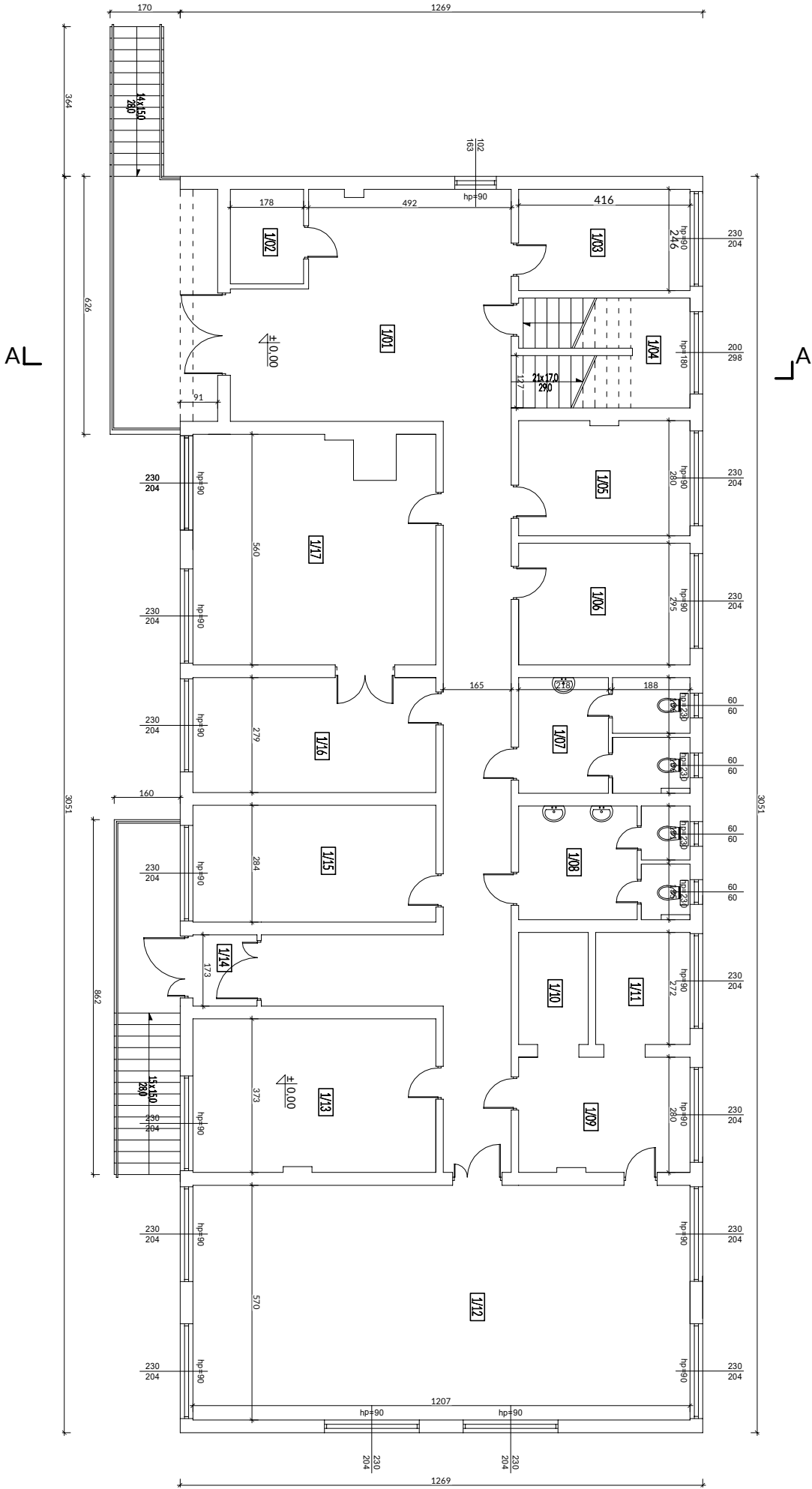
BRANŻA:
BUDOWLANA

SKALA:
1:100

DATA:
07.2025

NR RYSUNKU:
1 2

NR STRONY:



ZESTAWIENIE POWIERZCHNI PARTERU

LP.	NAMOWA POWIERZCHNIA	POW.[m²]
1.01	KORTIAZ	71.51
1.02	POWIERZCHNIA GOSPOD.	4.09
1.03	BIURO	10.23
1.04	KIATKASCHODOWA	11.58
1.05	BIURO	11.64
1.06	BIURO	12.27
1.07	TOALETADAMSKA	11.69
1.08	TOALETAMĘSKA	11.48
1.09	POWIERZCHNIA GOSPOD.	11.64
1.10	POWIERZCHNIA GOSPOD.	4.60
1.11	POWIERZCHNIA GOSPOD.	6.23
1.12	BIURAGOSPOD.	68.79
1.13	BIURO	22.00
1.14	WARTOOLAP	2.70
1.15	BIURO	16.75
1.16	BIURO	16.46
1.17	BIURO	31.77
		Σ 325.43